

# ช่วยประหยัดปลอดภัย

คุ้มค่า มั่นใจ ทุกการลงทุน



ไฟส่องสว่างเวลากลางวัน (DRL)



● เกียร์ M009 ที่สุดของความแรงและประหยัด



● ช่องจ่ายไฟ USB 2.1A



● ระบบเบรกแบบลมล้วน พร้อมปรับตั้งเบรกอัตโนมัติ



**ประสิทธิภาพและอัตราทดเกียร์**

|                               |   |        |
|-------------------------------|---|--------|
| รุ่น                          | FL8JN1A-SGT, FL8JT1A-SGT, FL8JT1A-SGT (12M) |        |
| ความเร็วสูงสุด (กม./ชม.)      | 113   |        |
| ความสามารถขึ้นทางชัน % (องศา) | 40.5 (22.0)                                 |        |
| รุ่นเกียร์                    | M009 DD                                     |        |
| อัตราทดเกียร์                 | เกียร์พิเศษ                                 | 14.056 |
|                               | เกียร์ 1                                    | 9.647  |
|                               | เกียร์ 2                                    | 6.993  |
|                               | เกียร์ 3                                    | 5.021  |
|                               | เกียร์ 4                                    | 3.636  |
|                               | เกียร์ 5                                    | 2.653  |
|                               | เกียร์ 6                                    | 1.923  |
|                               | เกียร์ 7                                    | 1.380  |
|                               | เกียร์ 8                                    | 1.000  |
| เกียร์ถอย                     | 13.636                                      |        |
| อัตราทดเพื่อง่าย              | 4.625                                       |        |

**เครื่องยนต์**

|                                      |  |
|--------------------------------------|--|
| รุ่น                                 | ฮีโน่ J08E-WH  |
| แรงม้าสูงสุด (EEC Net)               | 191 กิโลวัตต์ (260 แรงม้า)<br>เมื่อเครื่องยนต์หมุน 2,500 รอบ/นาที  |
| แรงบิดสูงสุด (EEC Net)               | 794 นิวตันเมตร (81 กิโลกรัมเมตร)<br>เมื่อเครื่องยนต์หมุน 1,500 รอบ/นาที  |
| แบบ                                  | เครื่องยนต์ดีเซล เทอร์โบอินเตอร์คูลเลอร์<br>4 จังหวะ 6 สูบ เรียงตั้งแนวตรง<br>ไอวอร์ฮอดแคมแชปป์ ระบบความร้อนด้วยน้ำ<br>คอมมอนเรล ควบคุมด้วยคอมพิวเตอร์ |
| ระบบการจ่ายเชื้อเพลิง                | 112 x 130 มม.  |
| เส้นผ่านศูนย์กลางกระบอกสูบ x ระยะชัก | 7,684 ซีซี   |
| ความจุกระบอกสูบ                      | 18.0 : 1   |
| อัตราส่วนกำลังอัด                    | ยูโร 3   |
| มาตรฐานไอเสีย                        |  |

**คลัตช์**

|        |   |
|--------|---|
| แบบ    | ແຈ້ງແຜ່ນຕົວ ควบคุมด้วยระบบไฮดรอลิกมีลมดันช่วย |
| เกียร์ | 9 จังหวะดินหน้า ไดรฟ์โครว์                    |
| แบบ    | เกียร์รอกพิเศษ-8 แบบซินโครเมท                 |

**เพลาหน้า**

|         |                         |
|---------|-------------------------|
| แบบ     | แกนเหล็กรูปตัว "I" โค้ง |
| สมรรถนะ | 7,500 กก.               |

**เพลาหลัง**

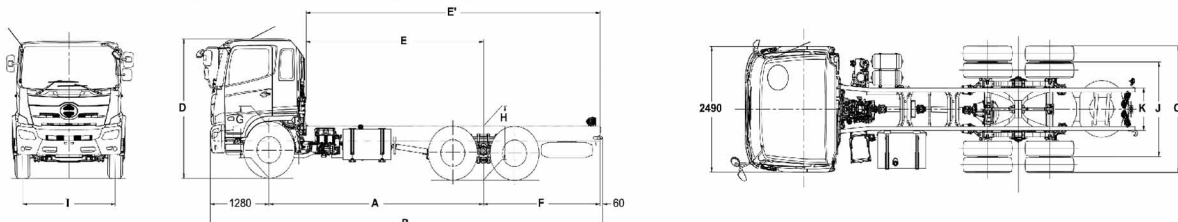
|                     |  |
|---------------------|--|
| แบบ                 | ลอยตัวทั้งหมด เพื่องัดเดี่ยว ไฮโอยด์เกียร์   |
| สมรรถนะ             | 21,000 กก.   |
| ระบบเบรก            |  |
| แบบ                 | ลูกเบี้ยว (S-CAM) กระทำทั้งพีกหน้าและพีกตาม  |
| การควบคุม           | ลมดันส่วน 2 วงจรอิสระ พร้อมระบบปรับตั้งระยะพีกเบรกอัตโนมัติ  |
| เบรกมือ             |  |
| แบบ                 | สปริงเบรกกระทำที่เพลาหน้าและเพลาหลังคู่หน้า  |
| เบรกเสริม           |  |
| แบบ                 | เบรกไอเสียทำงานด้วยลมดัน ควบคุมด้วยไฟฟ้า   |
| ระบบบังคับเลี้ยว    |  |
| แบบ                 | ลูกปืนหมุนเวียน เบื่อครอลช่วยผ่อนแรง   |
| อัตราทด             | 20.2   |
| ระบบกันสะเทือน      |  |
| หน้า                | แขนและโช้คอัพ  |
| หลัง                | แขนและแขนรับแรงบิด   |
| ล้อและยาง           |  |
| กระทะล้อ            | 22.5 x 7.50 นอตล้อ 10 ตัว  |
| ยาง                 | 11R22.5-16PR   |
| ถังน้ำมันเชื้อเพลิง |  |
| ปริมาตร             | 390 ลิตร   |
| คัสซี               |  |
| แบบ                 | เหล็กชุบцинค์ชนิด "J"  |
| ห้องโดยสาร          |  |
| แบบ                 | เหล็กขึ้นรูปเชื่อมประสาน   |
| อุปกรณ์ไฟฟ้า        |  |
| แบตเตอรี่           | ขนาด 12 โวลต์ จำนวน 2 ลูก<br>120 แอมแปร์-ชั่วโมง เมื่ออัตราประจุ 20 ชั่วโมง<br>24 โวลต์ 60 แอมแปร์ |
| เครื่องกำเนิดไฟฟ้า  | เดินโซ่ (ติดตั้งมาตรฐานจากโรงงาน)  |
| เครื่องปรับอากาศ    | อุปกรณ์ความปลอดภัย ไฟหน้าปรับได้ 5 ระดับ   |
| อุปกรณ์ความปลอดภัย  | กระจกไฟฟ้า, เซ็นทรัลล็อก   |
| ความสะดวกสบาย       | กล่องติดตั้งหน้ารถ, กันสาดข้างประตู, ไฟส่องสว่างเวลากลางวัน,                                       |
| อุปกรณ์มาตรฐาน      | ช่องจ่ายไฟ USB   |
| อุปกรณ์เพื่อเลือก   | สปอยเลอร์หลังคา, ระบบป้องกันล้อล็อก (ABS)<br>เกียร์พีก (PTO)                                       |

| รายการ   |             | FL8JN1A-SGT | FL8JT1A-SGT | FL8JT1A-SGT (12 M) |
|--|-------------|-------------|-------------|--------------------|
| น้ำหนักกรมน้ำหนักบรรทุก (GVW)  | กก.         | 25,000      |             |                    |
| น้ำหนักคัสซี (โดยประมาณ) รวมอุปกรณ์มาตรฐาน<br>ไม่รวมน้ำมันเชื้อเพลิง | หน้า        | 3,200       | 3,140       | 3,230              |
|  | หลัง        | 3,600       | 3,770       | 3,930              |
|  | รวม         | 6,800       | 6,910       | 7,160              |
| รัศมีวงล้อมแคบสุด  | กึ่งรถ      | 8,200       | 9,500       | 11,530             |
| ระยะห่างของรถ  | ที่เพลาท้าย | 245         | 245         | 250                |
| จำนวนที่นั่ง   |             | 3           |             |                    |

**ขนาดและสัดส่วน**

| รุ่น              | A     | B      | C     | D     | E     | E'    | F     | G     | H     | I     | J     | K   |
|-------------------|-------|--------|-------|-------|-------|-------|-------|-------|-------|-------|-------|-----|
| FL8JN1A-SGT       | 4,705 | 8,295  | 2,460 | 2,750 | 3,860 | 6,110 | 2,250 | 1,030 | 1,065 | 2,055 | 1,860 | 840 |
| FL8JT1A-SGT       | 5,605 | 9,645  | 2,460 | 2,750 | 4,760 | 7,460 | 2,700 | 1,025 | 1,065 | 2,055 | 1,860 | 840 |
| FL8JT1A-SGT (12M) | 6,805 | 11,945 | 2,460 | 2,750 | 5,980 | 9,830 | 3,850 | 1,025 | 1,065 | 2,055 | 1,860 | 840 |

A - ช่วงล้อ B - ความยาวทั้งหมด C - ความกว้างของล้อหลัง D - ความสูงทั้งหมด E - ระยะห่างจากจุดตั้งล้อหลัง E' - ระยะห่างจากถึงปลายคัสซี  
F - ระยะยื่นท้าย G - ความสูงของเพลาหน้า H - ความสูงของเพลาหลัง I - ระยะห่างจากถึงกลางล้อหน้า J - ระยะห่างจากถึงกลางล้อหลัง K - ความกว้างคัสซี



หมายเหตุ : ภาพและรายละเอียดที่แสดงในเอกสารนี้ อาจมีอุปกรณ์พิเศษที่ติดตั้งเพิ่มเติมเพื่อการโฆษณาและประชาสัมพันธ์ ทางบริษัทฯ ขอไว้ซึ่งสิทธิในการเปลี่ยนแปลงรายละเอียดใดๆ โดยไม่ต้องแจ้งให้ทราบล่วงหน้า



บริษัท ฮีโน่มอเตอร์สแอสเซส (ประเทศไทย) จำกัด  
Tel. 0-2900-5000 Hotline: 0-2059-9999  
E-mail : info@hinothailand.com http://www.hinothailand.com



www.hinothailand.com

Hino Thailand Fan Club @hinoth  
 Hino Thailand Official Channel @hinoth

**ตัวแทนจำหน่ายใกล้บ้านท่านคือ**

เรียกหาบริการและอะไหล่ที่นั่นได้ จากตัวแทนจำหน่ายฮีโน่ทั่วประเทศ