

HINO 500 **DOMINATOR**

**FC**

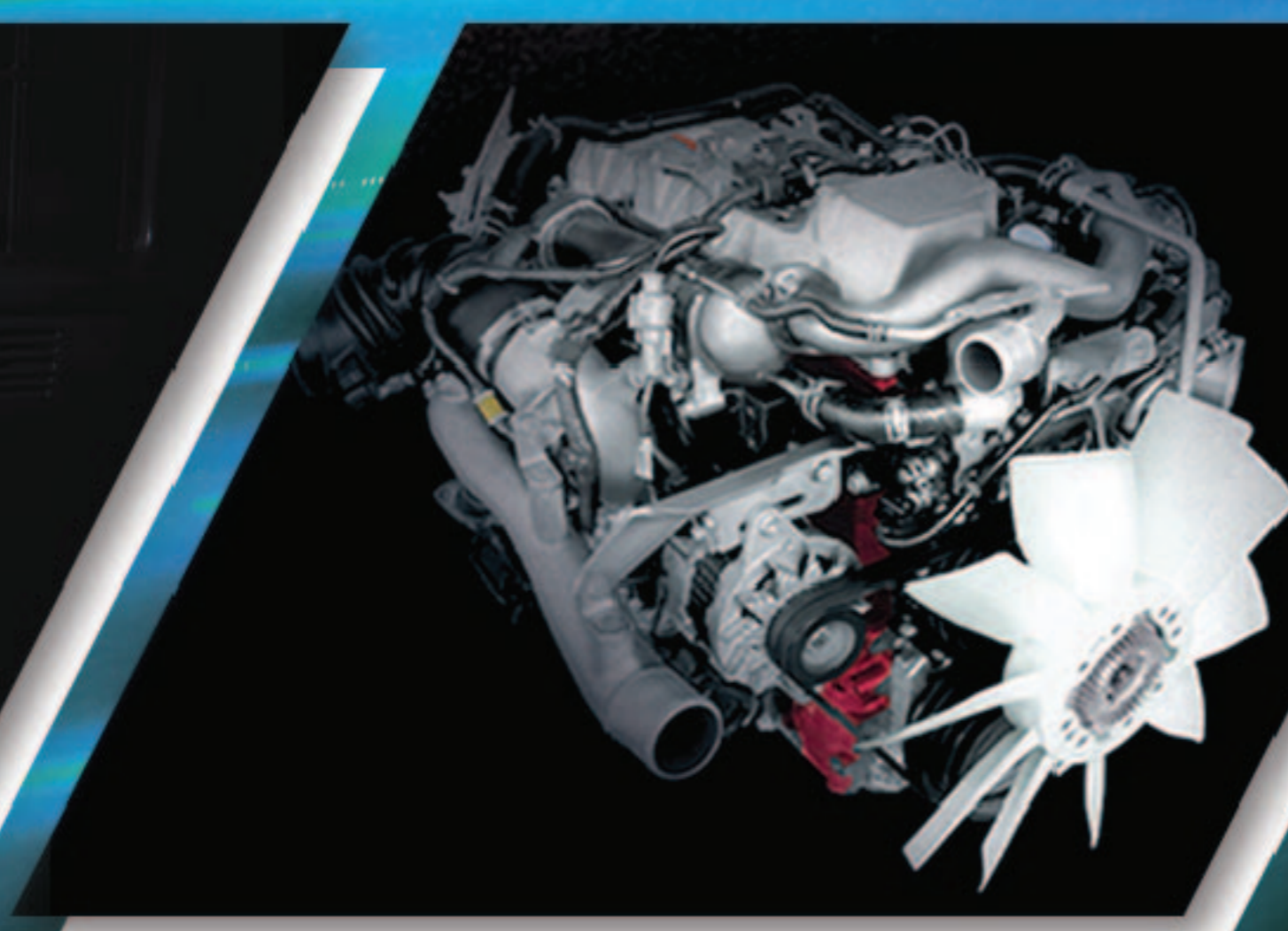
FC9JE1A-ABAHF FC9JJ1A-ABAHF

# ช่วยประหยัดปลอดภัย

คุ้มค่า มีใจ ทุกการลงทุน



● ช่องจ่ายไฟ USB 2.1A



● เครื่องยนต์ 155 แรงม้า



● กันชนหน้า "Off-road"  
เฉพาะรุ่น F9JE1A



● ไฟส่องสว่างเวลากลางวัน (DRL)

**EURO 3**  
B7 B10 B20



**ประสิทธิภาพและอัตราทดเกียร์**

รุ่น	FC9JE1A-ABAHF		FC9JJ1A-ABAHF
	ความเร็วสูงสุด (กม./ชม.)	95	121
ความสามารถขึ้นทางชัน % (องศา)	44.2 (23.8)	33.2 (18.3)	29.2 (16.3)
รุ่นเกียร์	LX06		
อัตราทดเกียร์	เกียร์ 1	8.190	
	เกียร์ 2	5.072	
	เกียร์ 3	2.981	
	เกียร์ 4	1.848	
	เกียร์ 5	1.343	
	เกียร์ 6	1.000	
	เกียร์ถอย	7.619	
อัตราทดเฟืองท้าย	4.625	3.636	3.636

**เครื่องยนต์**

รุ่น  
แรงม้าสูงสุด (EEC Net)  
แรงบิดสูงสุด (EEC Net)  
แบบ

**ฮีโน่ J05E-VD**  
114 กิโลวัตต์ (155 แรงม้า)  
เมื่อเครื่องยนต์หมุน 2,500 รอบ/นาที  
461 นิวตันเมตร (47 กิโลกรัมเมตร)  
เมื่อเครื่องยนต์หมุน 1,500 รอบ/นาที  
เครื่องยนต์ดีเซล เทอร์โบอินเตอร์คูลเลอร์  
4 จังหวะ 4 สูบ เรียงตั้งแนวตรง  
โอเวอร์เฮดแคมเชฟท์ ระบายความร้อนด้วยน้ำ  
คอมมอนเรล ควบคุมด้วยคอมพิวเตอร์  
112 x 130 มม.  
5,123 ซีซี  
18.0 : 1  
ยูโร 3

**คลัตช์**

แบบ  
แห้งแผ่นเดี่ยว ควบคุมด้วยระบบไฮดรอลิก  
มีสมมติช่วย

**เกียร์**

แบบ  
6 จังหวะเดินหน้า ไคเร็กโครว์ฟ  
เกียร์ 2-6 แบบซินโครเมช

**เพลาคาน้ำ**

แบบ  
สมรรถนะ  
แกนเหล็กรูปตัว "I" กิ่ง  
3,800 กก.

**เพลาล้อ**

แบบ  
สมรรถนะ  
ระบบเบรก  
แบบ  
การควบคุม  
เบรกมือ  
แบบ  
เบรกเสริม  
แบบ  
ระบบบังคับเลี้ยว  
แบบ  
อัตราทด  
ระบบกันสะเทือน  
หน้า  
หลัง  
ล้อและยาง  
กระทะล้อ  
ยาง

ลอยตัวทั้งหมด เฟืองทดเดี่ยว ไฮปอยด์เกียร์  
7,700 กก.  
ระบบไฮดรอลิกประกอบด้วยก้านเบรกแบบตัวนำคู่กระทำทุกล้อ  
สมมติไฮดรอลิก 2 วงจรอิสระ  
กลไกเบ่งตัวเบรก กระทำที่เพลากลาง  
เบรกไอเสียทำงานด้วยสมมติ ควบคุมด้วยไฟฟ้า  
ลูกปืนหมุนเวียน มีไฮดรอลิกช่วยพ่นแรง  
16.4  
แรมบและโซ่คัท  
แรมบหลักและแรมบช่วย  
16 x 6.00GS นอตล้อ 6 ตัว สำหรับ FC9JE1A  
17.5 x 6.75 นอตล้อ 6 ตัว สำหรับ FC9JJ1A  
8.25R16-14PR สำหรับ FC9JE1A  
9.5R17.5 สำหรับ FC9JJ1A

**ถังน้ำมันเชื้อเพลิง**

ปริมาตร  
100 ลิตร

**คัสชี**

แบบ  
เหล็กรูปชั้นบันได "J"

**ห้องโดยสาร**

แบบ  
เหล็กขึ้นรูปเชื่อมประสาน

**อุปกรณ์ไฟฟ้า**

แบตเตอรี่  
ขนาด 12 โวลต์ จำนวน 2 ลูก 120 แอมแปร์-ชั่วโมง

เมื่ออัตราประจุ 20 ชั่วโมง

24 โวลต์ 60 แอมแปร์

**เครื่องกำเนิดไฟฟ้า**

เครื่องปรับอากาศ  
เดินใช้ (ติดตั้งมาตรฐานจากโรงงาน)

**อุปกรณ์ความปลอดภัย**

อุปกรณ์มาตรฐาน  
กล่องติดตั้งหน้ารถ, กันสาดข้างประตู,  
ไฟส่องสว่างเวลากลางวัน, ช่องจ่ายไฟ USB

**อุปกรณ์เพื่อเลือก**

สปอยเลอร์หลังคา, เกียร์พลาท (PTO)  
ระบบป้องกันล้อล็อก ABS (FC9JJ1A)

รายการ		FC9JE1A-ABAHF	FC9JJ1A-ABAHF
น้ำหนักบรรทุกน้ำหนักบรรทุก (GVW)	กก.	10,200*	10,500
น้ำหนักคัสชี (โดยประมาณ) รวมอุปกรณ์มาตรฐาน ไม่รวมน้ำมันเชื้อเพลิง	หน้า	2,105	2,045
	หลัง	905	1,045
	รวม	3,010	3,090
รัศมีวงเลี้ยวแคบสุด	กึ่งยางรถ	5,500	6,800
ระยะต่ำสุดของรถ	ที่เพลาล้อ		215
จำนวนที่นั่ง			3

\*GVW 9,900 กก. เมื่อใช้ยาง 8.25-16-14PR

**ขนาดและสัดส่วน**

หน่วย : มม.

รุ่น	A	B	C	D	E	E'	F	G	H	I	J	K
FC9JE1A-ABAHF	3,420	6,160	2,160	2,490	2,795	4,285	1,490	800	800	1,810	1,660	820
FC9JJ1A-ABAHF	4,350	7,510	2,170	2,490	3,725	5,635	1,910	790	880	1,810	1,660	820

A - ช่วงล้อ  
F - ระยะยื่นท้าย

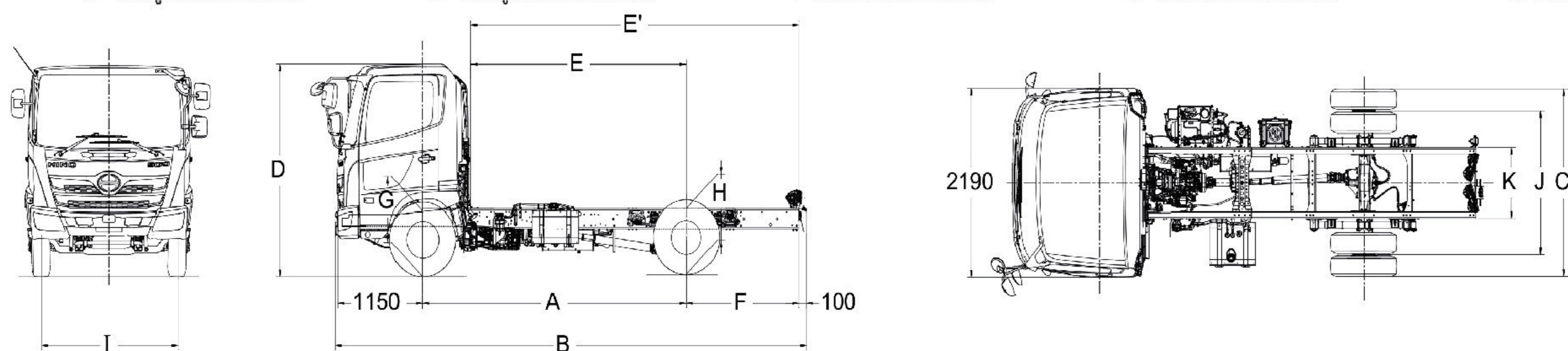
B - ความยาวทั้งหมด  
G - ความสูงของเพนที่เพลาคาน้ำ

C - ความกว้างของล้อหลัง  
H - ความสูงของเพนที่เพลาล้อ

D - ความสูงทั้งหมด  
I - ระยะห่างกึ่งกลางล้อหน้า

E - ระยะหลังแก๊งถึงจุดกึ่งกลางล้อหลัง  
J - ระยะห่างกึ่งกลางล้อหลัง

E' - ระยะหลังแก๊งถึงปลายคัสชี  
K - ความกว้างคัสชี



หมายเหตุ : ภาพและรายละเอียดที่แสดงด้านบน อาจมีอุปกรณ์พิเศษที่ติดตั้งเพิ่มเติมด้วยได้ ซึ่งทางบริษัทฯ ทรงไว้ซึ่งสิทธิ์ในการเปลี่ยนแปลงรายละเอียดใดๆ โดยไม่ต้องแจ้งให้ทราบล่วงหน้า



บริษัท ฮีโน่มอเตอร์สแชนส์ (ประเทศไทย) จำกัด  
Tel. 0-2900-5000 Hotline : 0-2059-9999  
E-mail : info@hinothailand.com http://www.hinothailand.com



www.hinothailand.com

Hino Thailand Fan Club

Hino Thailand Official Channel

@hinoth

@hinoth

**ตัวแทนจำหน่ายใกล้บ้านท่านคือ**

เรียกหาบริการและอะไหล่ที่มันใจได้ จากตัวแทนจำหน่ายฮีโน่ทั่วประเทศ

เอกสารเลขที่ L-FC155-0323