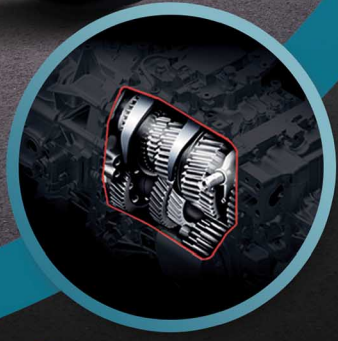


# สวย ประหยัด ปลอดภัย

คุ้มค่า มั่นใจ ทุกการลงทุน



ไฟส่องสว่างเวลากลางวัน (DRL)



● เกียร์ MX06 ที่สุดของความแรงและประหยัด



● ช่องจ่ายไฟ USB 2.1A



● ระบบเบรกแบบลมล้อ พร้อมปรับตั้งเบรกอัตโนมัติ

**ประสิทธิภาพและอัตราทดเกียร์**

รุ่น		FG8JP1G-JGT
ความเร็วสูงสุด (กม./ชม.)		128
ความสามารถขึ้นทางชัน % (องศา)		34.9 (19.3)
รุ่นเกียร์		MX06
อัตราทดเกียร์	เกียร์ 1	6.515
	เกียร์ 2	4.224
	เกียร์ 3	2.441
	เกียร์ 4	1.473
	เกียร์ 5	1.000
	เกียร์ 6	0.702
	เกียร์ถอย	6.991
อัตราทดเฟืองท้าย		5.857

**เครื่องยนต์**

รุ่น	ฮีโน่ J08E-WJ
แรงม้าสูงสุด (EEC Net)	176 กิโลวัตต์ (240 แรงม้า) เมื่อเครื่องยนต์ทหมุน 2,500 รอบ/นาที
แรงบิดสูงสุด (EEC Net)	716 นิวตันเมตร (73 กิโลกรัมเมตร) เมื่อเครื่องยนต์ทหมุน 1,500 รอบ/นาที
แบบ	เครื่องยนต์ดีเซล เทอร์โบอินเตอร์คูลเลอร์ 4 จังหวะ 6 สูบ เรียงตั้งแนวตรง โอเวอร์โอกาเมตพาทิ ระบายความร้อนด้วยน้ำ
ระบบการจ่ายเชื้อเพลิง	คอมมอนเรล ควบคุมด้วยคอมพิวเตอร์
เส้นผ่านศูนย์กลางกระบอกสูบ x ระยะชัก	112 x 130 มม.
ความจุกระบอกสูบ	7,684 ซีซี
อัตราส่วนกำลังอัด	18.0 : 1
มาตรฐานไอเสีย	ยูโร 3

**คลัตช์**

แบบ	แห้งแผ่นเดี่ยว ควบคุมด้วยระบบไฮดรอลิก มีลมดันช่วย
-----	--

**เกียร์**

แบบ	6 จังหวะดินหน้า โอเวอร์ไดรฟ์ เกียร์ 2-6 แบบซินโครเมช
-----	---

**เพลาน้ำ**

แบบ	แกนเหล็กรูปตัว "I" โค้ง
สมรรถนะ	5,500 กก.

**เพลาคล้ง**

แบบ	ลอยตัวทั้งหมด เฟืองทดเดี่ยว โอปอยด์เกียร์
สมรรถนะ	11,000 กก.
ระบบเบรก	
แบบ	ลูกเบี้ยว (S-CAM) กระทำทั้งพิกหน้าและพิกตาม
การควบคุม	ลมดันส่วน 2 วงจรอิสระ พร้อมระบบปรับตั้งระยะพิกเบรกอัตโนมัติ
เบรกมือ	
แบบ	สปริงเบรกกระทำที่เพลาคล้ง
เบรกเสริม	
แบบ	เบรกไอเสียทำงานด้วยลมดัน ควบคุมด้วยไฟฟ้า
ระบบบังคับเลี้ยว	
แบบ	ลูกปืนหมุนเวียน มีไฮดรอลิกช่วยพ่อนแรง
อัตราทด	20.2
ระบบกันสะเทือน	
หน้า	แกนและใช้ค้ำ
คล้ง	ถุงลมและใช้ค้ำ
ล้อและยาง	
กระทะล้อ	22.5 x 7.50 นอตล้อ 10 ตัว
ยาง	11R22.5-16PR
ถังน้ำมันเชื้อเพลิง	
ปริมาตร	200 ลิตร
คัสซี	
แบบ	เหล็กชุบสังกะสี "J"
ห้องโดยสาร	
แบบ	เหล็กขึ้นรูปเชื่อมประสาน
อุปกรณ์ไฟฟ้า	
แบตเตอรี่	ขนาด 12 โวลท์ จำนวน 2 ลูก 120 แอมแปร์-ชั่วโมง เมื่ออัตราประจุ 20 ชั่วโมง 24 โวลท์ 60 แอมแปร์ เติมน้ำ (ติดตั้งมาตรฐานจากโรงงาน)
เครื่องปรับอากาศ	ดูสมรรถนะที่พวงมาลัย, ไฟหน้าปรับได้ 5 ระดับ
อุปกรณ์ความปลอดภัย	กระจกไฟฟ้า, เซ็นทรัลล็อก
ความสะดวกสบาย	กล่องติดตั้งพิกหน้า, กันสาดข้างประตู, ไฟส่องสว่างเวลากลางวัน,
อุปกรณ์มาตรฐาน	ช่องจ่ายไฟ USB
อุปกรณ์เพื่อเลือก	สปอยเลอร์คล้ง, เกียร์พิก (PTO)

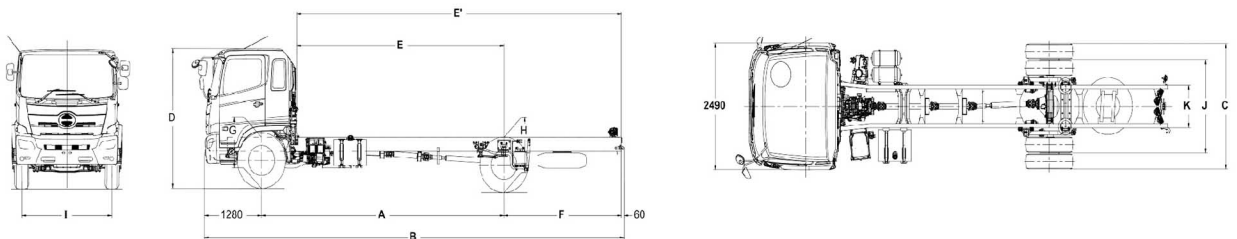
รายการ		FG8JP1G-JGT
น้ำหนักบรรทุกน้ำหนักบรรทุก (GVW)	กก.	15,000
น้ำหนักคัสซี (โดยประมาณ) รวมอุปกรณ์มาตรฐาน ไม่รวมน้ำมันเชื้อเพลิง	หน้า	3,055
	หลัง	2,065
	รวม	5,120
รัศมีวงเลี้ยวแคบสุด	กิโลเมตร	9,400
ระยะห่างของรถ	กิโลเมตร	240
จำนวนที่นั่ง		3

**ขนาดและสัดส่วน**

หน่วย : มม.

รุ่น	A	B	C	D	E	E'	F	G	H	I	J	K
FG8JP1G-JGT	5,530	9,520	2,435	2,740	4,700	7,350	2,650	985	1,025	2,055	1,835	840

- A - ช่วงล้อ
- B - ความยาวทั้งหมด
- C - ความกว้างช่วงที่ล้อคล้ง
- D - ความสูงทั้งหมด
- E - ระยะหลังถึงจุดกึ่งกลางล้อคล้ง
- E' - ระยะหลังถึงกึ่งปลายคัสซี
- F - ระยะยื่นท้าย
- G - ความสูงของเฟรมที่เพลาน้ำ
- H - ความสูงของเฟรมที่เพลาคล้ง
- I - ระยะช่วงที่กลางล้อคล้ง
- J - ระยะช่วงที่กลางล้อคล้ง
- K - ความกว้างคัสซี



หมายเหตุ : ภาพและรายละเอียดที่แสดงในเอกสารนี้ อาจมีอุปกรณ์พิเศษที่ติดตั้งเพิ่มเพื่อการโฆษณาและประชาสัมพันธ์ ทางบริษัทฯ ทรงไว้ซึ่งสิทธิในการเปลี่ยนแปลงรายละเอียดใดๆ โดยไม่ต้องแจ้งให้ทราบล่วงหน้า



บริษัท ฮีโน่มอเตอร์สแอส (ประเทศไทย) จำกัด  
Tel. 0-2900-5000 Hotline : 0-2059-9999  
E-mail : info@hinothailand.com http://www.hinothailand.com



www.hinothailand.com

- f Hino Thailand Fan Club
- @hinoth
- Hino Thailand Official Channel
- @hinoth

**ตัวแทนจำหน่ายใกล้บ้านท่านคือ**

เรียกหาบริการและขอไฟล์ที่นั่นได้ จากตัวแทนจำหน่ายฮีโน่ทั่วประเทศ