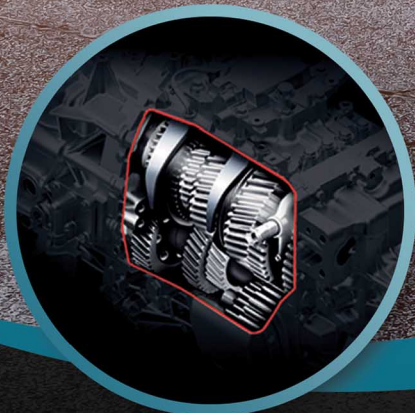


ช่วยประหยัดปลอดภัย

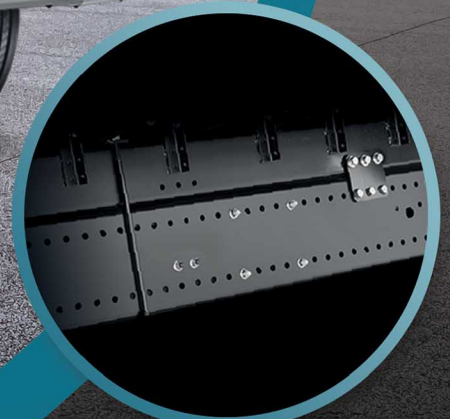
คุ้มค่า มั่นใจ ทุกการลงทุน



● เกียร์ MX06 ที่สุดของความแรงและประหยัด



● ระบบเบรกแบบลมล้อ พร้อมปรับตั้งเบรกอัตโนมัติ



● คัสซีใหม่ ทนทาน สะดวกในการต่อตัวถัง

ประสิทธิภาพและอัตราทดเกียร์

รุ่น		FG8JF1D-JJT	FG8JJ1A-JJT
ความเร็วสูงสุด (กม./ชม.)		116	128
ความสามารถขึ้นทางชัน % (องศา)		39.1 (21.4)	35.1 (19.3)
รุ่นเกียร์		MX06	
อัตราทดเกียร์	เกียร์ 1	6.515	
	เกียร์ 2	4.224	
	เกียร์ 3	2.441	
	เกียร์ 4	1.473	
	เกียร์ 5	1.000	
	เกียร์ 6	0.702	
เกียร์ถอย	6.991		
อัตราทดเฟืองท้าย		6.428	5.857

เครื่องยนต์

รุ่น	ฮีโน่ J08E-WJ
แรงม้าสูงสุด (EEC Net)	176 กิโลวัตต์ (240 แรงม้า)
แรงบิดสูงสุด (EEC Net)	เมื่อเครื่องยนต์ทวน 2,500 รอบ/นาที 716 นิวตันเมตร (73 กิโลกรัมเมตร)
แบบ	เมื่อเครื่องยนต์ทวน 1,500 รอบ/นาที เครื่องยนต์ดีเซล เทอร์โบอินเตอร์คูลเลอร์ 4 จังหวะ 6 สูบ เรียงตั้งแนวตรง ไอเวอร์ออตแคมเชฟท์ ระบายความร้อนด้วยน้ำ แบบคอมมอนเรล ควบคุมด้วยยกคอมพิวเตอร์ 112 x 130 มม. 7,684 ซีซี 18.0 : 1 ยูโร 3
ระบบการจ่ายเชื้อเพลิง	เล่นผ่านศูนย์กลางระบบสูบ x ระยะชัก
ความจุระบบดูด	
อัตราส่วนกำลังอัด	
มาตรฐานไอเสีย	

คลัตช์

แบบ	แห้งแผ่นเดียว ควบคุมด้วยระบบไฮดรอลิก มีลมดันช่วย
-----	--

เกียร์

แบบ	6 จังหวะดินหน้า ไอเวอร์โครม เกียร์ 2-6 แบบซินโครเมซ
-----	--

เพลาคาน้ำ

แบบ	แกนเหล็กรูปตัว "I" โถง
สมรรถนะ	5,500 กก.

เพลาค้าง

แบบ	ลอยตัวทั้งหมด เฟืองทดเดี่ยว โปปอียดเกียร์
สมรรถนะ	11,000 กก.
ระบบเบรก	
แบบ	ลูกเบี้ยว (S-CAM) กระทำทั้งพิกน้าและพิกตาม
การควบคุม	ลมดันส่วน 2 วงจรอิสระ พร้อมระบบปรับตั้งระยะเข้าเบรกอัตโนมัติ
เบรกมือ	
แบบ	สปริงเบรกกระทำที่เพลาค้าง
เบรกเสริม	
แบบ	เบรกไอเสียทำงานด้วยลมดัน ควบคุมด้วยไฟฟ้า
ระบบบังคับเลี้ยว	
แบบ	ลูกปืนหมุนเวียน มีไฮดรอลิกช่วยผ่อนแรง
อัตราทด	20.2
ระบบกันสะเทือน	
หน้า	แชนแนลและโซคัม
หลัง	แชนแนลและแชนแนลช่วย
ล้อและยาง	
กระทะล้อ	20 x 7.50 นอตล้อ 10 ตัว
ยาง	10.00-20-16PR
ถังน้ำมันเชื้อเพลิง	
ปริมาตร	200 ลิตร
คัสซี	
แบบ	เหล็กชุบชั้นมันดี "J"
ห้องโดยสาร	
แบบ	เหล็กขึ้นรูปเชื่อมประสาน
อุปกรณ์ไฟฟ้า	
แบตเตอรี่	ขนาด 12 โวลท์ จำนวน 2 ลูก 120 แอมแปร์-ชั่วโมง เมื่ออัตราประจุ 20 ชั่วโมง
เครื่องกำเนิดไฟฟ้า	24 โวลท์ 60 แอมแปร์
เครื่องปรับอากาศ	ดีนีส (ติดตั้งมาตรฐานจากโรงงาน)
อุปกรณ์ความปลอดภัย	ไฟหน้าปรับได้ 5 ระดับ
อุปกรณ์เพื่อเลือก	สปอยเลอร์หลังคา, เกียร์พลาท (PTO)

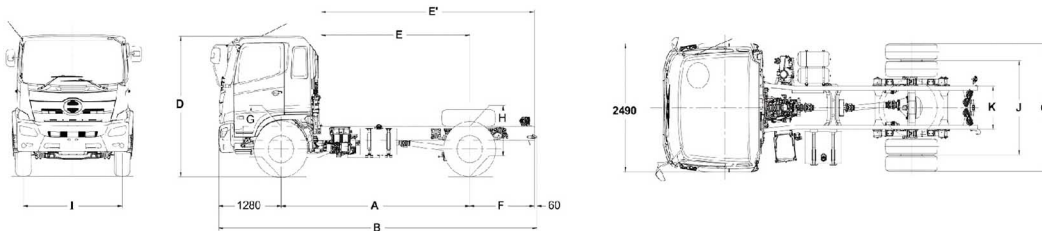
รายการ		FG8JF1D-JJT	FG8JJ1A-JJT
น้ำหนักกรรวมน้ำหนักบรรทุก (GVW)	กก.	15,000	
น้ำหนักคัสซี (โดยประมาณ) รวมอุปกรณ์มาตรฐาน ไม่รวมน้ำหนักเชื้อเพลิง	หน้า	2,975	2,975
	หลัง	2,035	2,070
	รวม	5,010	5,045
รัศมีวงเลี้ยวแคบสุด	กิโลเมตร	6,600	7,500
ระยะต่ำสุดของรถ	กิโลเมตร	225	245
จำนวนที่นั่ง		3	

ขนาดและสัดส่วน

หน่วย : มม.

รุ่น	A	B	C	D	E	E'	F	G	H	I	J	K
FG8JF1D-JJT	3,730	6,390	2,445	2,750	2,910	4,230	1,320	995	1,085	2,055	1,835	840
FG8JJ1A-JJT	4,340	7,695	2,445	2,740	3,510	5,585	2,075	995	1,080	2,055	1,835	840

- A - ช่วงล้อ
- B - ความยาวทั้งหมด
- C - ความกว้างยกที่ล้อหลัง
- D - ความสูงทั้งหมด
- E - ระยะห่างแก๊งค์จุดที่กลางล้อหลัง
- E' - ระยะห่างแก๊งค์ปลายคัสซี
- F - ระยะยื่นท้าย
- G - ความสูงของเฟรมที่เพลาคาน้ำ
- H - ความสูงของเฟรมที่เพลาค้าง
- I - ระยะระหว่างแก๊งค์ล้อหน้า
- J - ระยะห่างแก๊งค์ล้อหลัง
- K - ความกว้างคัสซี



หมายเหตุ : ภาพรายละเอียดที่แสดงในเอกสารนี้ อาจมีอุปกรณ์พิเศษที่ติดตั้งเพิ่มเพื่อการโฆษณาและประชาสัมพันธ์ ทางบริษัทฯ ทรงไว้ซึ่งสิทธิ์ในการเปลี่ยนแปลงรายละเอียดใดๆ โดยไม่ต้องแจ้งให้ทราบล่วงหน้า



บริษัท ฮีโน่มอเตอร์สแอส (ประเทศไทย) จำกัด
Tel. 0-2900-5000 Hotline: 0-2059-9999
E-mail : info@hinothailand.com http://www.hinothailand.com



www.hinothailand.com

- Facebook: Hino Thailand Fan Club
- Twitter: @hinoth
- YouTube: Hino Thailand Official Channel
- TikTok: @hinoth

ตัวแทนจำหน่ายใกล้บ้านท่านคือ

เรียกพบบริการและขอไฟล์ที่นับใจได้ จากตัวแทนจำหน่ายฮีโน่ทั่วประเทศ

เอกสารเลขที่ L-FG8J-0323