

ส่วข ประหยัด ปลอดคัย

คัยคัย ะนัใจ ทุคการลบกุน



ไฟล่องลว้างเวลากลางวัน (DRL)



เก็ยร M09
ที่ลุดคัยองควารแรงและประหัยคัย



ช่องจ้ายไฟ USB 2.1A



ระบบเบรคแบบลมล้ัวน
พรว้อมปร้บตั้งเบรคอ้ัตโนมัตี

ประสิทธิภาพและอัตราทดเกียร์

รุ่น		GY2PS1A-XHT	
ความเร็วสูงสุด (กม./ชม.)		112	125
ความสามารถขึ้นทางชัน % (องศา)		54.4 (28.6)	47.5 (25.4)
รุ่นเกียร์		M009 OD	
อัตราทดเกียร์	ทดพิเศษ	10.178	
	เกียร์ 1	6.986	
	เกียร์ 2	5.063	
	เกียร์ 3	3.636	
	เกียร์ 4	2.633	
	เกียร์ 5	1.921	
	เกียร์ 6	1.392	
	เกียร์ 7	1.000	
	เกียร์ 8	0.724	
เกียร์ถอย	9.874		
อัตราทดเฟืองท้าย		5.428	4.875

เครื่องยนต์

รุ่น	ฮีโน่ P11C-VU
แรงม้าสูงสุด (EEC Net)	280 กิโลวัตต์ (380 แรงม้า) เมื่อเครื่องยนต์พุน 2,100 รอบ/นาที
แรงบิดสูงสุด (EEC Net)	1,422 นิวตันเมตร (145 กิโลกรัมเมตร) เมื่อเครื่องยนต์พุน 1,500 รอบ/นาที
แบบ	เครื่องยนต์ดีเซล เทอร์โบอินเตอร์คูลเลอร์ 4 จังหวะ 6 สูบ เรียงตั้งแนวตรง ไควเวอร์อิตวาล์ว ระบายความร้อนด้วยน้ำ คอมมอนเรล ควบคุมด้วยคอมพิวเตอร
ระบบการจ่ายเชื้อเพลิง	122 x 150 มม.
เส้นผ่านศูนย์กลางกระบอกสูบ x ระยะชัก	10,520 ซีซี
ความจุกระบอกสูบ	16.0 : 1
อัตราส่วนกำลังอัด	ยูโร 3
มาตรฐานไอเสีย	

คลัตช์

แบบ	แห้งแผ่นเดียว ควบคุมด้วยระบบไฮดรอลิก มีลมดันช่วย
-----	---

เกียร์

แบบ	9 จังหวะคานหน้าไฮดรอลิก เกียร์ทดพิเศษ-8 แบบซินโครเม
-----	--

เพลาคาน

แบบ	คานเหล็กรูปตัว "I" โค้ง
สมรรถนะ	13,000 กก.

เพลาลัง

แบบ	ลอยตัวทั้งหมด เฟืองทดเดี่ยว ไฮโปอยด์เกียร์
สมรรถนะ	21,000 กก.
ระบบเบรก	
แบบ	ลูกเบี้ยว (S-Cam) กรรทำทั้งพิกหน้าและพิกตาม
การควบคุมเบรกมือ	ลมดัน 2 วงจรอิสระ พร้อมระบบปรับตั้งระยะผ้าเบรกอัตโนมัติ
แบบ	สปริงเบรกกระทำที่เพลาคานคู่หลังและเพลาลังคู่หน้า
เบรกเสริม	
แบบ	เบรกไฮดรอลิกทำงานด้วยลมดัน ควบคุมด้วยไฟฟ้า
ระบบบังคับเลี้ยว	
แบบ	ลูกปืนหมุนเวียน มีไฮดรอลิกช่วยพ่อนแรง
อัตราทด	20.2
ระบบกันสะเทือน	
หน้า	แหนบและโช้คอัพ
หลัง	แหนบและแขนรับแรงบิด
ล้อและยาง	
กระทะล้อ	22.5 x 7.50 นอตล้อ 10 ตัว
ขนาดยาง	11R22.5-16PR
ถังน้ำมันเชื้อเพลิง	
ปริมาตร	370 ลิตร
คิลลี	
แบบ	เหล็กสูงขึ้นบันได "J"
ห้องโดยสาร	
แบบ	เหล็กขึ้นรูปเชื่อมประสาน
อุปกรณ์ไฟฟ้า	
แบตเตอรี่	ขนาด 12 โวลต์ จำนวน 2 ลูก 120 แอมแปร์-ชั่วโมง เมื่ออัตราประจุ 20 ชั่วโมง 24 โวลต์ 60 แอมแปร์
เครื่องกำเนิดไฟฟ้า	ดีเซล (ติดตั้งมาตรฐานจากโรงงาน)
เครื่องปรับอากาศ	ถุงลมเบรกที่พวงมาลัย, ไฟหน้าปรับได้ 5 ระดับ
อุปกรณ์ความปลอดภัย	กระจกไฟฟ้า, เข็มรถลือ
ความสะดวกสบาย	กล่องติดตั้งพิกหน้า, กันสาดข้างประตู, ไฟส่องสว่างเวลากลางวัน, ช่องจ่ายไฟ USB
อุปกรณ์มาตรฐาน	สปอยเลอร์หลังคา, ระบบป้องกันล้อล็อก (ABS), เกียร์พิก (PTO)
อุปกรณ์เพื่อเลือก	

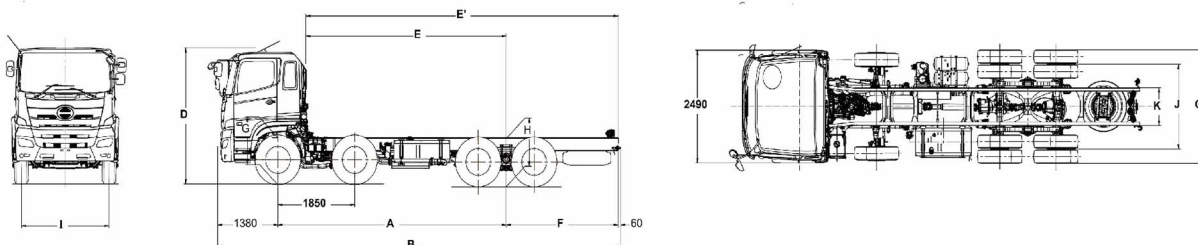
รายการ			GY2PS1A-XHT	
น้ำหนักกรวมน้ำหนักบรรทุก (GVW)	กก.		30,000	
น้ำหนักคิลลี (โดยประมาณ) รวมอุปกรณ์มาตรฐาน ไม่รวมน้ำมันเชื้อเพลิง	หน้า	กก.	5,550	
	หลัง	กก.	3,330	
	รวม	กก.	8,880	
รัศมีวงเลี้ยวแคบสุด	มม.	กึ่งยางรถ	10,100	
ระยะต่ำสุดของรถ	มม.	ที่เพลากาย	250	
จำนวนที่นั่ง			3	

ขนาดและสัดส่วน

หน่วย : มม.

รุ่น	A	B	C	D	E	E'	F	G	H	I	J	K
GY2PS1A-XHT	5,505	9,645	2,460	2,900	4,760	7,460	2,700	1,025	1,070	2,055	1,860	840

A - ช่วงล้อ	B - ความยาวทั้งหมด	C - ความกว้างล้อหลัง	D - ความสูงทั้งหมด	E - ระยะห่างกึ่งถึงกึ่งกลางล้อหลัง	E' - ระยะห่างกึ่งถึงปลายคิลลี
F - ระยะยื่นท้าย	G - ความสูงของเพนที่เพลาคาน	H - ความสูงของเพนที่เพลาลัง	I - ระยะระหว่างกึ่งกลางล้อหน้า	J - ระยะห่างกึ่งกลางล้อหลัง	K - ความกว้างคิลลี



หมายเหตุ : ภาพและรายละเอียดที่แสดงในเอกสารนี้ อาจมีอุปกรณ์พิเศษที่ติดตั้งเพิ่มเติมหรือการโฆษณาและรายละเอียดอื่น ๆ ของบริษัทฯ หรือวิธีซึ่งสิทธิในการเปลี่ยนแปลงรายละเอียดใดๆ โดยไม่ต้องแจ้งให้ทราบล่วงหน้า



บริษัท ฮีโน่มอเตอร์สเซอร์วิส (ประเทศไทย) จำกัด
Tel. 0-2900-5000 Hotline : 0-2059-9999
E-mail : info@hinothailand.com http://www.hinothailand.com



www.hinothailand.com

f Hino Thailand Fan Club @hinoth
Hino Thailand Official Channel @hinoth

ตัวแทนจำหน่ายใกล้บ้านท่านคือ
เรียกหาบริการและข้อมูลที่มั่นใจได้ จากตัวแทนจำหน่ายฮีโน่ทั่วประเทศ